

# Bravia 636 Trend 140 PS Bj. 2024

ab € 135,00 pro Tag

## Ein Wohnmobil mit 2 Einzelbetten

Der Bravia Trend 636 bietet zwei Aufteilungen für den Schlafbereich. Entweder schlafen Sie in zwei Einzelbetten in Längsrichtung oder Sie machen daraus mit wenigen Handgriffen ein großzügiges Doppelbett. Der moderne und voll ausgestattete Küchenblock gibt Ihnen völlige Freiheit bei der Zubereitung von Mahlzeiten und der Wohnraum verwandelt sich problemlos von einem Esszimmer in eine Lounge. Das Badezimmer verfügt über eine elegante Duschkabine mit einer integrierten, drehbaren Thetford-Toilette. Trotzdem findet sich viel Platz, um Ihre persönlichen Gegenstände unterzubringen.



## Saisonpreise pro Tag Bravia Trend 636:

Hauptsaison.....€ 165,00

20.6.- 15.9.

Nachsaison.....€ 145,00

Ostern, Weihnachten, Silvester, Herbstferien, Pfingsten

Sparsaison.....€ 135,00

März, April, Oktober, November

All-inclusive-Pauschale.....€ 110,00

Diese enthält: 1 x 5 (1l) kg und 1 x 11 kg Gasflasche, biologischen Toilettensatz, WC-Papier, AdBlue. Geschirr und Besteck für 4 Personen, Bier, Wein und Wassergläser (Echtglas), Kaffeebecher, div. Küchenutensilien, Tisch mit bis zu 4 Stühlen, Wasserschlauch, Kabeltrommel mit Adapter, Auffahrkeile, Warnwesten. Gründliche Einweisung in das Fahrzeug. Dauer der Einweisung ca. 1 Stunde.

Endreinigung innen/ außen.....€ 105,00

### Mindestmietdauer

#### Sparsaison:

März, April, Oktober, November  
Mindestmietdauer: 5 Tage

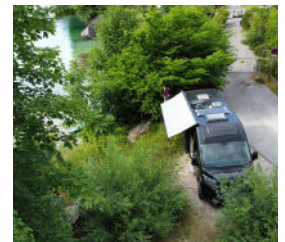
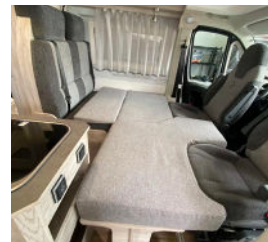
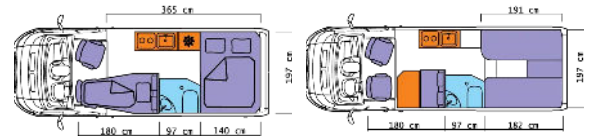
#### Vor/Nachsaison:

restliche Zeit, Ostern, Weihnachten, Silvester,  
Herbstferien, Pfingsten  
Mindestmietdauer: 6 Tage

#### Hauptsaison:

20.06.-15.09.  
Mindestmietdauer: 7 Tage

- incl. 250 km Tag
- Mehrkilometer € 0,30
- Kautions € 1.000,-
- incl. Vollkasko SB € 500,-
- inkl. digitaler Autobahnvignette



### Ausstattung:

B-Führerschein  
Länge 636cm  
Breite 205cm  
Höhe 260cm  
Anhängerkupplung 3000kg  
Zuladung 560kg  
Gesamtgewicht 3,5t  
4 Sitzplätze mit Gurt  
3 Schlafplätze  
ABS, ESP, ASR Hillholder  
Navigationsgerät fix eingebaut  
Freisprecheinrichtung  
MP3 und Bluetooth®-Radio  
Rückfahrkamera  
Klimaautomatik im Fahrerhaus  
Tempomat  
2 Bordbatterie à 95 Ah  
Ladebooster 25 Ah  
Bordwerkzeug  
Nebelscheinwerfer  
LED-Tagfahrlicht  
LED-Leseleuchte Beifahrer  
Schwenkbare Vordersitze  
3 Dachluken mit Verdunkelung und Fliegengitter  
Ausgleichskeile  
CEE-Außensteckdose  
230V Steckdosen im Fahrzeug  
Aussendusche

### Camping/ Wohnen

Thule Markise  
Wassertank 105 l  
Abwassertank 94 l  
2x11kg Gasflasche  
90 l Kühlschrank + 10 l Froster  
Fliegengitter + Rollo bei allen Fenstern  
Fliegengitter Schiebetür  
Heckbetten 191 x 80 + 182 x 80cm  
Bett Dinette 165x80cm  
10 l Warmwasserboiler  
2 Flammenkocher (Gas)  
Fahrerhausverdunkelung  
Nasszelle mit Dusche und WC  
Warmluftheizung (Gas)  
Elektr. Trittstufe  
LED-Spots im Wohnbereich  
Heckbett hochklappbar für mehr Stauraum  
Wand- und Bodenisolierung  
Geschirrausstattung für 3 Personen  
Kochgeschirr und Gläser  
3 Campingstühle  
1 Campingtisch  
25 Meter Verlängerungskabel  
20 Meter Wasserschlauch  
Optional: Bettwäsche und Handtücher

## Kontakt

Reisemobil Austria- Uwe Voigt  
Erlenstraße 16  
A-4702 Wallern/ Trattnach

T: +43/7249/43339

Mail: [info@reisemobil-austria.at](mailto:info@reisemobil-austria.at)

## Abholadresse Fahrzeuge

Reisemobil Austria  
Eferdingerstraße 10  
A-4702 Wallern/ Trattnach